

# CONTENTS

## **01. PROJECT SUMMARY**

- SITE

## **02. DESIGN**

- CONCEPT
- TONE & MANNER
- REFERENCE IMAGE

## **03. SPACE PLAN**

- FLOOR PLAN
- CEILING PLAN
- ELEVATION
- SECTION

## **04. 3D IMAGE**

## **05. COMPANY**

01. PROJECT SUMMARY  
SITE



소프트웨어 ICT관



LOCATION	_경기도 용인시 수지구 죽전로152, 소프트웨어 ICT관
WORKSCOPE	_113,114호
AREA	_140.5㎡

02. DESIGN  
CONCEPT

**CREATIVE  
FACTORY**

지금껏 머금고 있던 창조 의지들을 현실로 만들어내다!



02. DESIGN  
TONE & MANNER

INTERIOR TONE

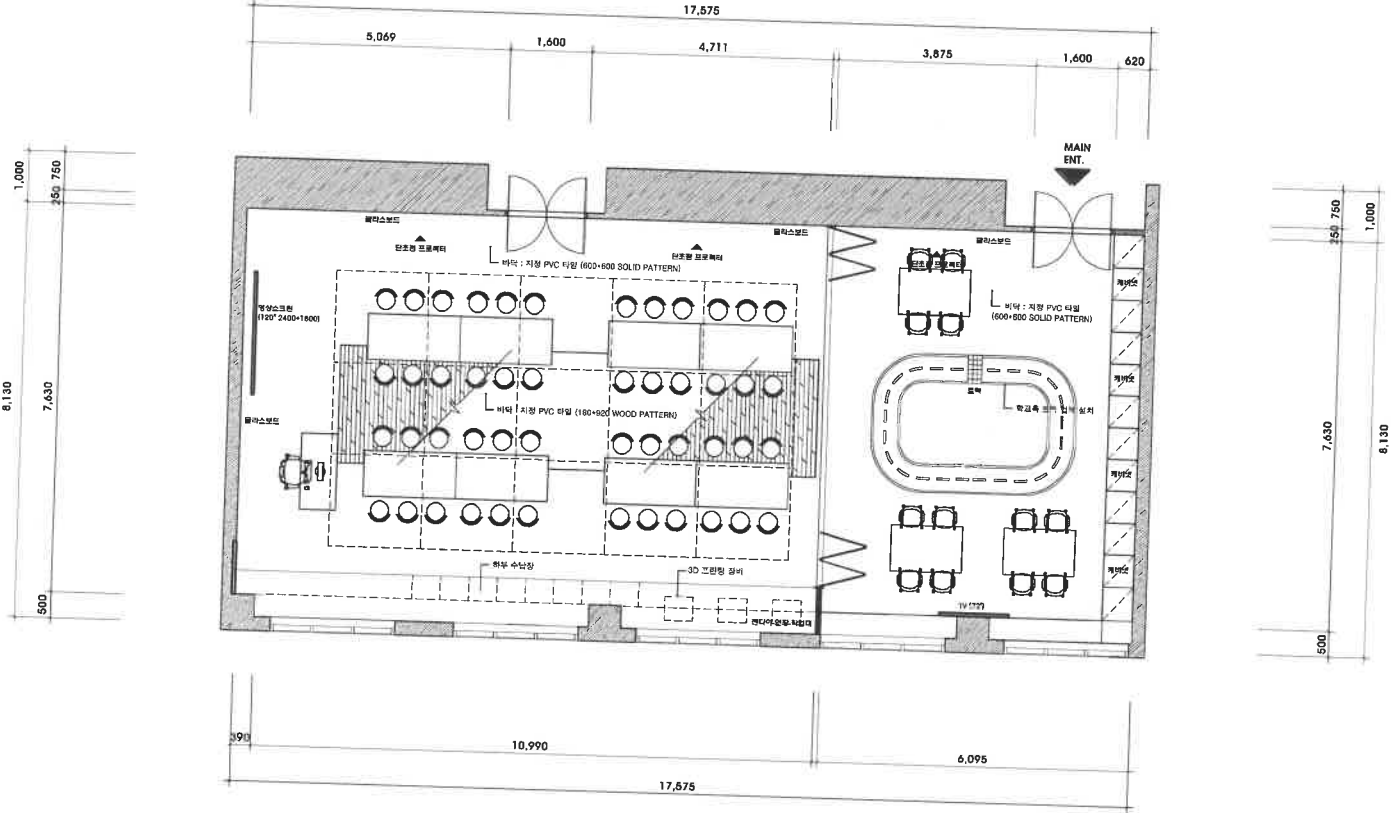


MANNER

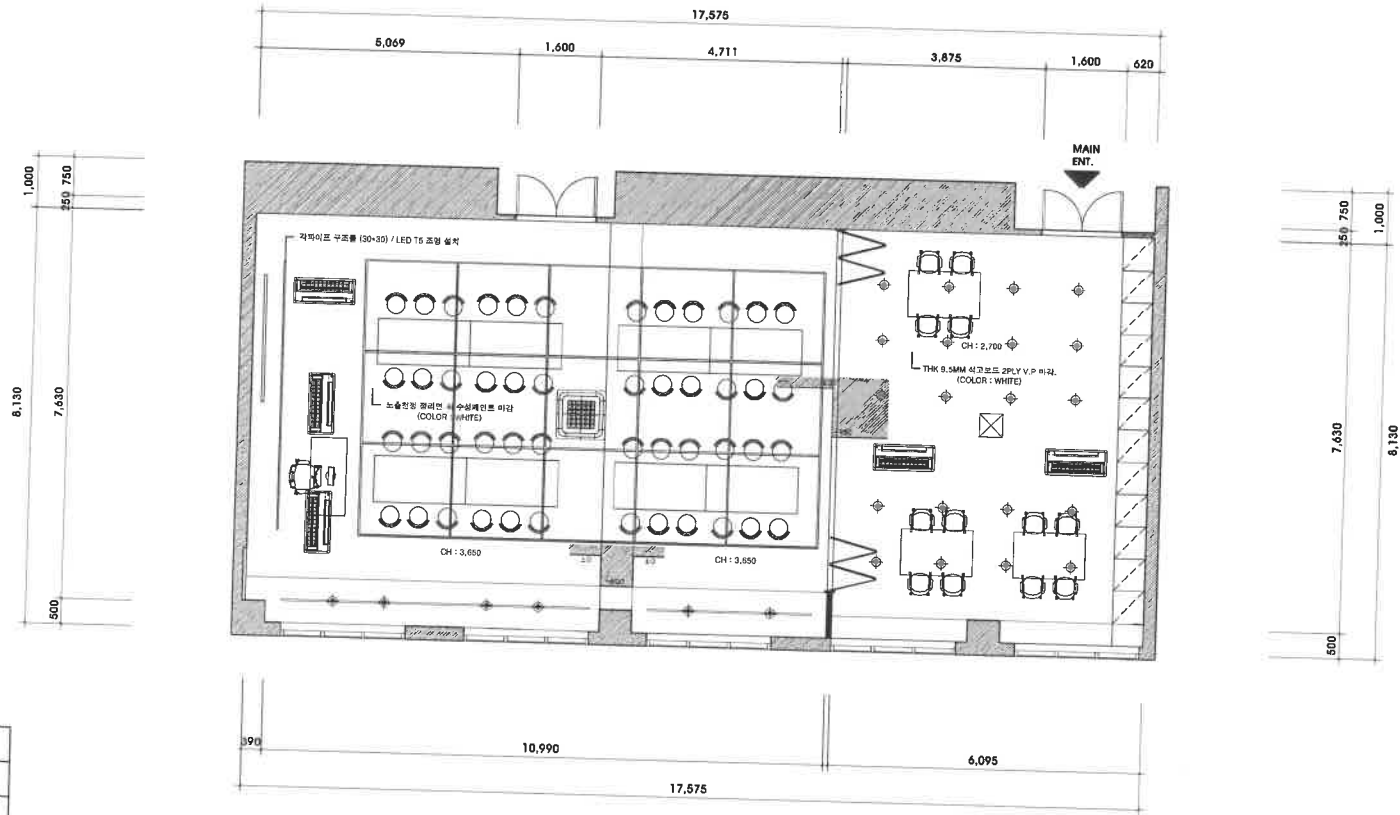
02. DESIGN  
REFERENCE IMAGE



# 03. SPACE PLAN FLOOR PLAN



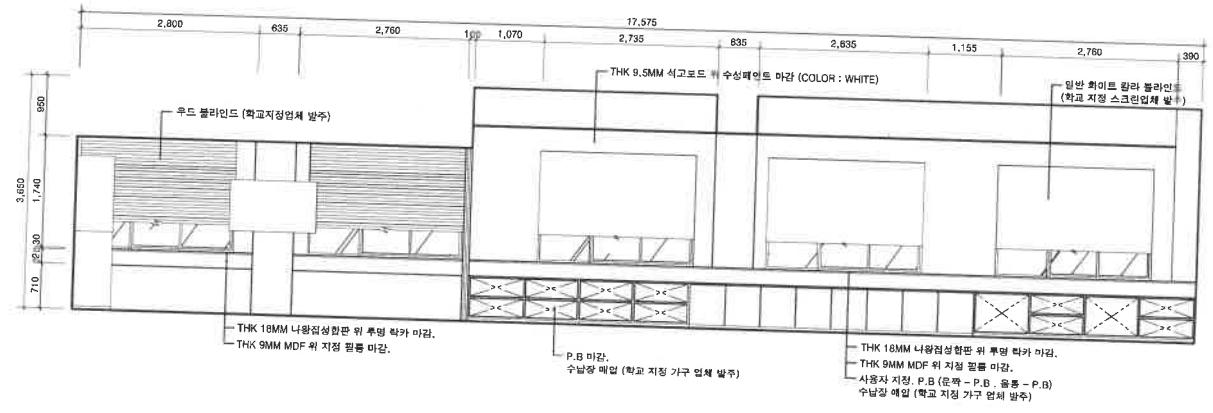
### 03. SPACE PLAN CEILING PLAN



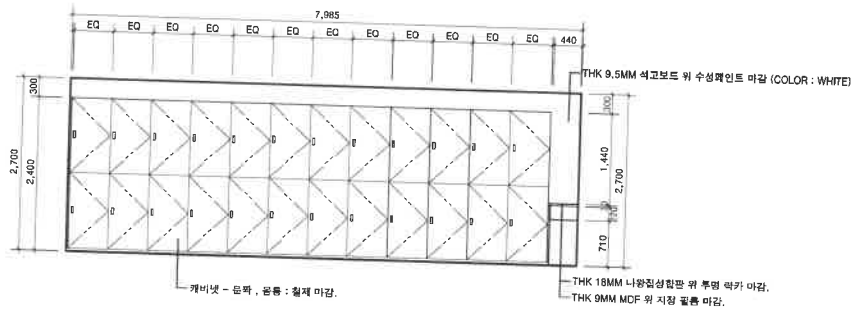
#### LIGHTING

SIMBOL	DESCRIPTION	EA
⊕	6" DOWN LIGHT	24
⊕	원형형 DOWN LIGHT	6
—	T5 900 / 바리솔	76
—	T5 1200 / 바리솔	6
☐	1 WAY A/C	5
☐	4 WAY A/C	1
⊗	궤검구	1

### 03. SPACE PLAN ELEVATION



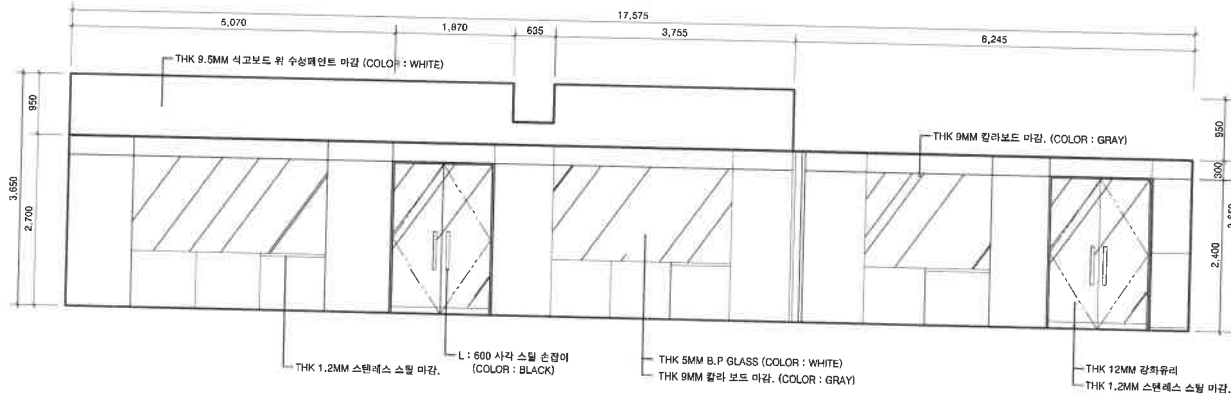
ELEVATION - A



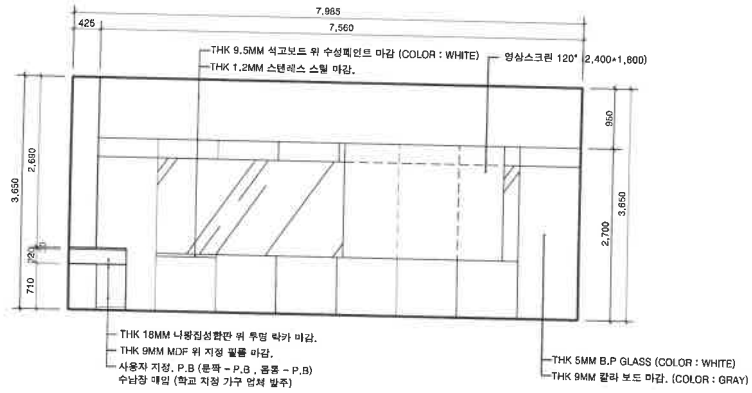
ELEVATION - B



### 03. SPACE PLAN ELEVATION

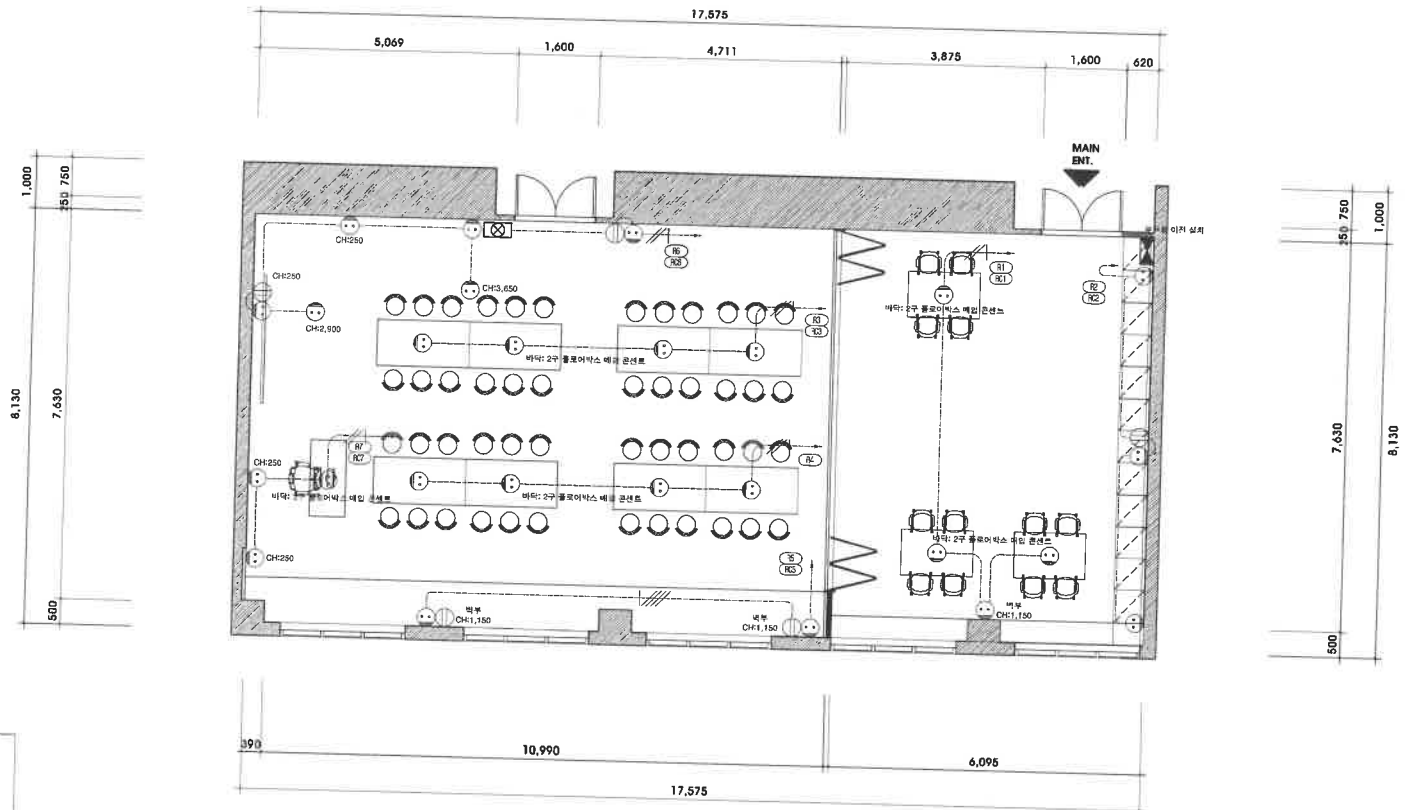


ELEVATION - C



ELEVATION - D

# 03. SPACE PLAN

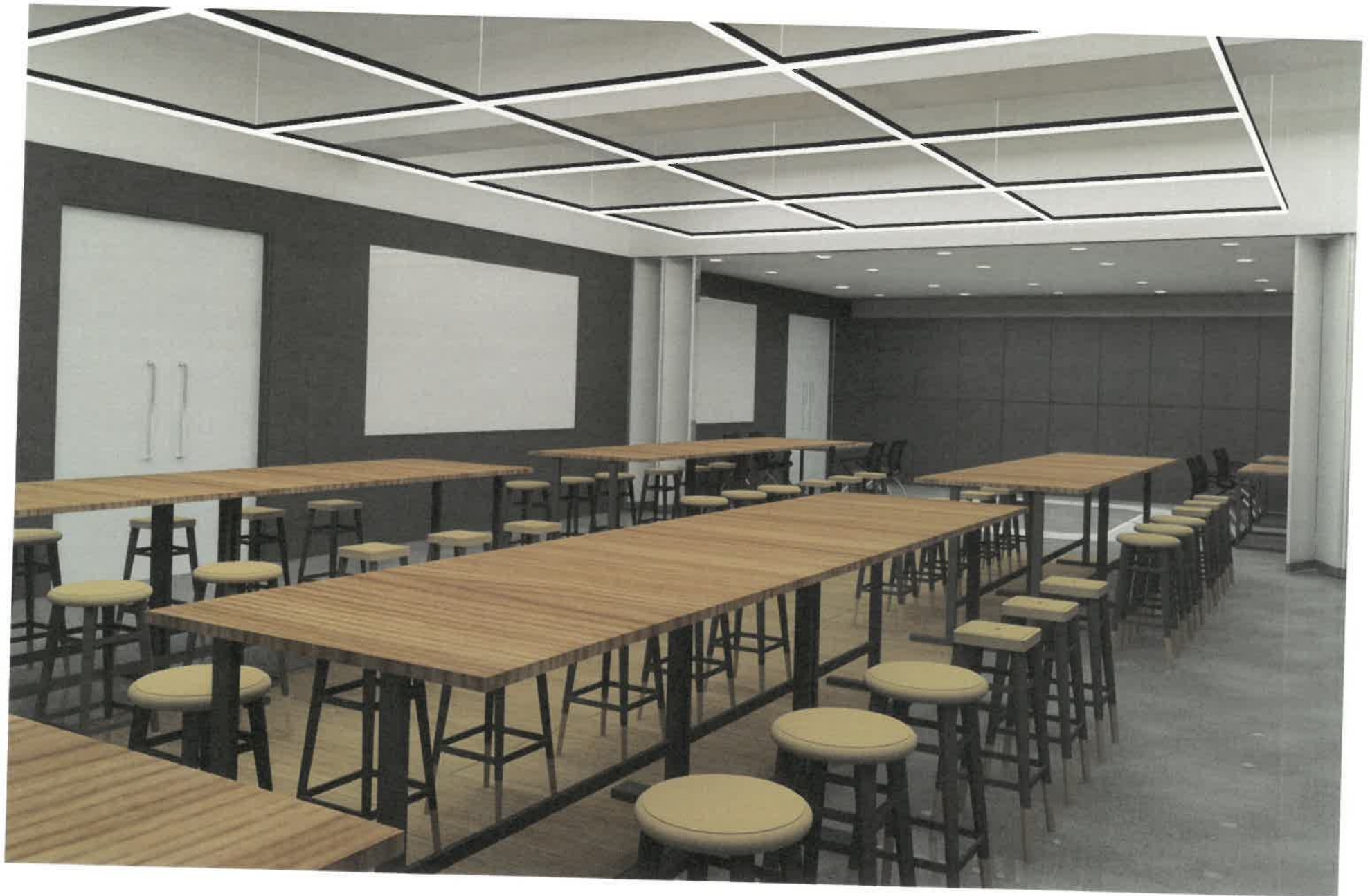


- NOTE**
- HI-V 4" x 2 E-2.5" (HI-PVC 22C)
  - HI-V 4" x 4 E-2.5" (HI-PVC 28C)
  - 일반콘센트 설치높이 H : FL4500mm
  - PBX 방우형 콘센트
  - PBX BOX (100x100)
    - 신형대용 배선 노출부부분은 PVC로 보호 (부속상기)
    - OABLE TRENCH에 배선시작
  - 실용대용 콘센트는 설치하지않음
  - 전장 마감재라면 SIBEL, 배관, 벽체 마감재란은 HI-PVC로,
  - 피복상, 사각상 마감은 설치높이는 1,200mm 이고,
  - 콘센트상, 콘센트 설치높이는 500mm 이다.
  - 배관은 노출 콘센트를 이상도 국제전선규격 사용한다.
  - 배관이 3인치 이상 직경일때는 플릭스 100x100x100를 사용하거나,
  - 플릭스 100x100x100를 사용한다.
  - 메인 및 LAN과 연결상하는 노출구처로
  - 전장 마감재라면 SIBEL, 배관, 벽체 마감재란은 HI-PVC로,

04. 3D IMAGE



04. 3D IMAGE



04. 3D IMAGE





**THANK YOU**