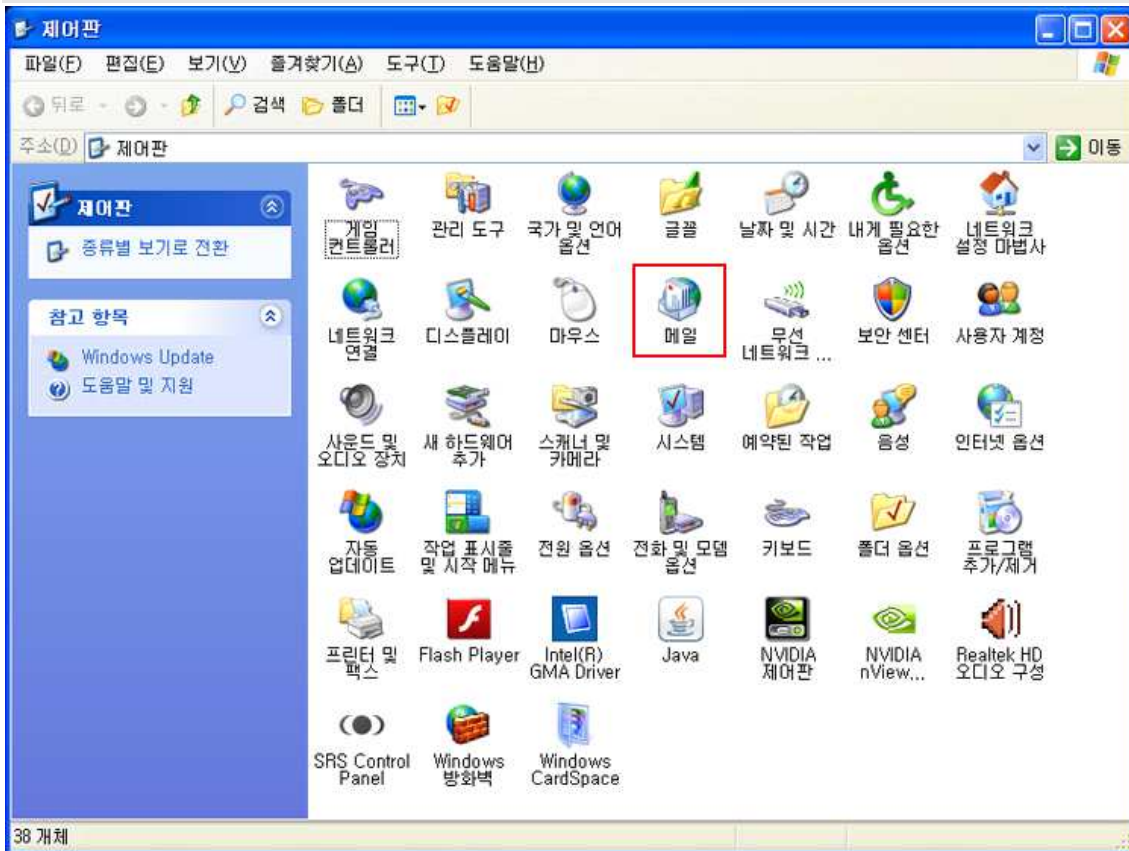
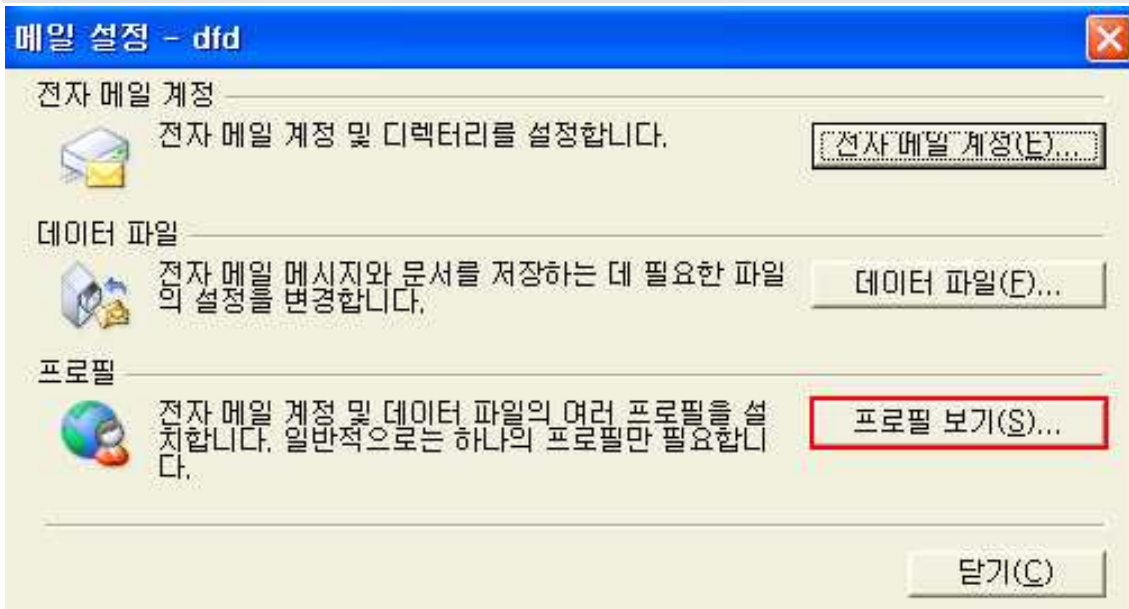


※ Microsoft Outlook 계정 설정 방법

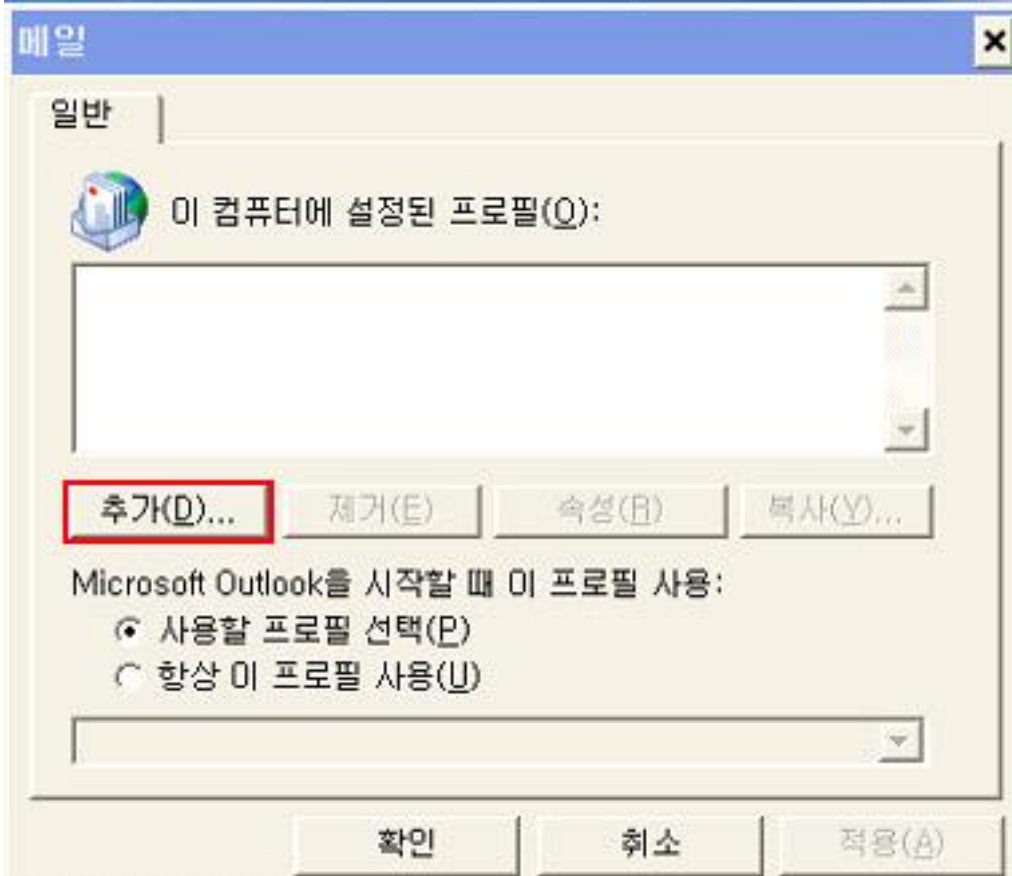
1. “제어판 → 메일”을 클릭합니다.



2. 프로필 보기를 클릭합니다.



3. 보기와 같이 '추가'를 클릭합니다.



4. 프로필 이름을 입력하고 확인을 클릭합니다.



5. 'Microsoft Exchange, POP3, IMAP 또는 HTTP(M)'을 선택하고 '다음' 클릭합니다.

새 전자 메일 계정 추가

전자 메일 서비스 선택

Microsoft Exchange, POP3, IMAP 또는 HTTP(M)
ISP(인터넷 서비스 공급자) 또는 Microsoft Exchange Server의 전자 메일 계정에 연결합니다.

기타(O)
아래에 표시된 서버 유형에 연결합니다.

Outlook 모바일 서비스(SMS/MMS)

< 뒤로(B) 다음(N) > 취소

6. '수동으로 서버 설정 또는 추가 서버 유형 구성(M)'을 선택하고 '다음' 클릭합니다.

새 전자 메일 계정 추가

자동 계정 설정

사용자 이름(Y):
예: 김영희

전자 메일 주소(E):
예: younghee@contoso.com

암호(P):
암호 다시 입력(I):
인터넷 서비스 공급자가 제공한 암호를 입력하십시오.

수동으로 서버 설정 또는 추가 서버 유형 구성(M)

< 뒤로(B) 다음(N) > 취소

7. '인터넷 전자 메일'을 선택하고 '다음' 클릭합니다.

새 전자 메일 계정 추가

전자 메일 서비스 선택

인터넷 전자 메일(I)
POP, IMAP 또는 HTTP 서버에 연결하여 전자 메일 메시지를 보내고 받습니다.

Microsoft Exchange(M)
Microsoft Exchange에 연결하여 전자 메일, 일정, 연락처, 팩스 및 음성 메일에 액세스할 수 있습니다.

기타(O)
아래에 표시된 서버 유형에 연결합니다.
Outlook 모바일 서비스(SMS/MMS)

< 뒤로(B) 다음(N) > 취소

8. "사용자 이름(Y):" 부분에 "사용자의 성명"을 입력

"전자 메일 주소(E):" 부분에 "신청id@dku.edu"를 입력

로그온 정보

"사용자 이름(U):" 부분에 "신청id"를 입력

"암호(P):" 부분은 가능한 저장하지 마시고 아웃룩 프로그램을 실행 시 직접 암호를 입력하시기 바랍니다.(보안상의 이유)

서버 정보

받는 메일 서버(POP3)(I): 부분에 "mail.dku.edu"를 입력

보내는 메일 서버(SMTP)(O): 부분에 "sniper.dku.edu"를 입력

"기타 설정"을 클릭합니다.

새 전자 메일 계정 추가

인터넷 전자 메일 설정
전자 메일 계정을 사용하려면 다음의 각 설정을 입력해야 합니다.

사용자 정보

사용자 이름(Y):

전자 메일 주소(E):

서버 정보

계정 유형(A):

받는 메일 서버(I):

보내는 메일 서버(SMTP)(O):

로그온 정보

사용자 이름(U):

암호(P):

암호 저장(B)

SPA(보안 암호 인증)를 사용한 로그인(Q)

계정 설정 테스트

현재 화면에서 정보를 모두 입력한 후 아래 단추를 클릭하면 계정을 테스트할 수 있습니다. 먼저 네트워크가 연결되어 있어야 합니다.

계정 설정 테스트(T)...

기타 설정(M)...

< 뒤로(B) 다음(N) > 취소

9. 기타 설정을 클릭하여 “보내는 메일 서버”탭에서 다음과 같이 설정합니다.

※ “보내는 메일 서버(SMPT) 인증 필요” 꼭 체크 해야만 메일을 보낼 수 있습니다.

인터넷 전자 메일 설정

일반 보내는 메일 서버 연결 고급

보내는 메일 서버(SMTP) 인증 필요(O)

받는 메일 서버와 동일한 설정 사용(U)

로그인 정보(L)

사용자 이름(N):

암호(P):

암호 저장(B)

보안 암호 인증(SPA) 필요(Q)

메일을 보내기 전에 받는 메일 서버로 로그인(I)

확인 취소

10. “고급”탭에서 “다음 기간 후에 서버에서 제거”를 10일로 설정해주세요.(권장사항)

인터넷 전자 메일 설정

일반 보내는 메일 서버 연결 고급

서버 포트 번호

받는 메일 서버(POP3)(I): 110 기본값 사용(D)

암호화된 연결(SSL) 필요(E)

보내는 메일 서버(SMTP)(O): 25

암호화된 다음 연결 방식 사용(C): 자동

서버 시간 제한(I)

짧게 길게 1분

배달

서버에 메시지 복사본 저장(L)

다음 기간 후에 서버에서 제거(B): 10 일

지운 편지함에서 삭제하면 서버에서 제거(M)

확인 취소

11. 모든 설정이 끝났습니다.(계정이 추가되었습니다.)

