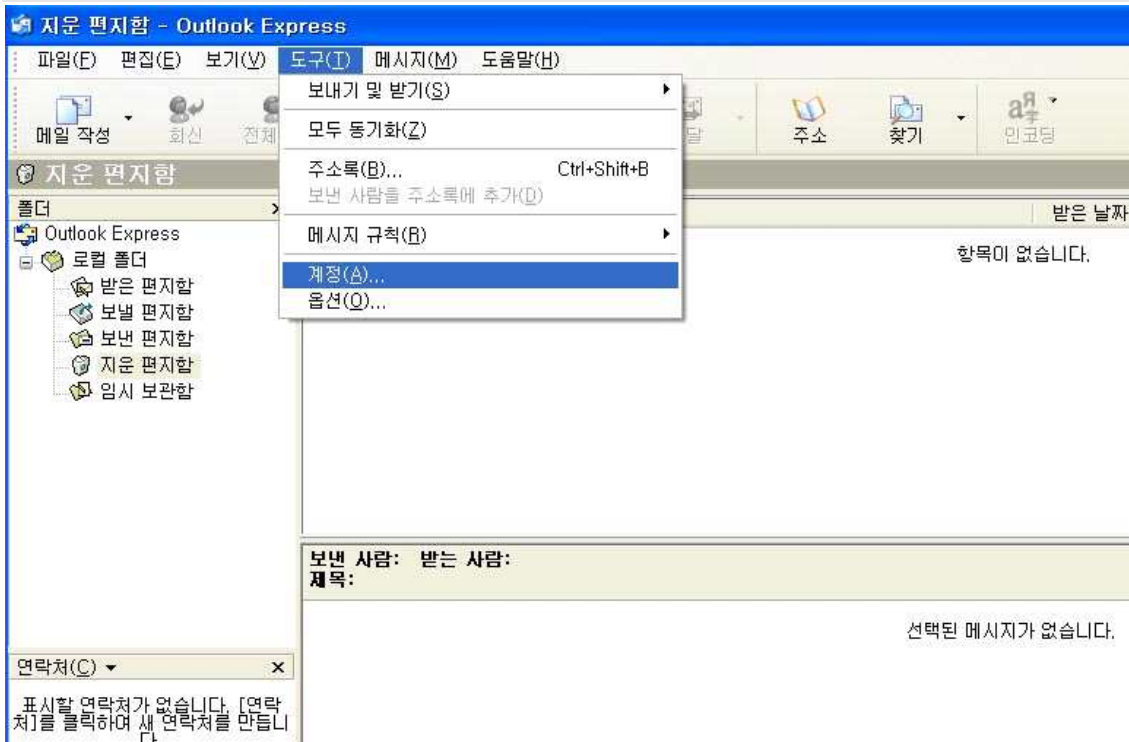


※ Outlook Express 계정 설정 방법

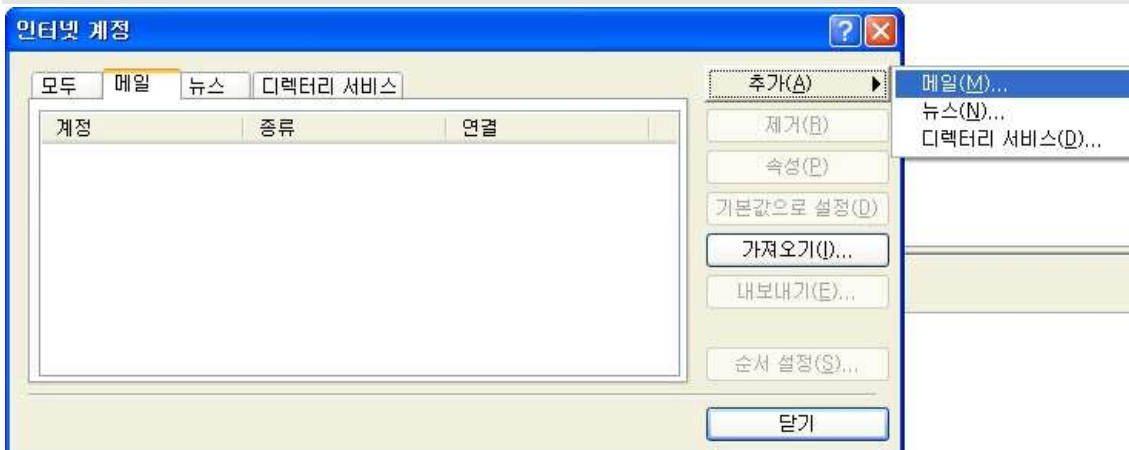
1. 먼저 Outlook Express를 실행합니다.

메뉴중 “도구 → 계정(A)”을 클릭합니다.



2. 그러면 “인터넷 계정”이라는 창이 뜹니다.

그 창에서 “추가(A) → 메일(M)”을 클릭합니다.



3. 그러면 "인터넷 연결 마법사"라는 창이 뜹니다.

"표시 이름(D) : "에 사용할 분의 성함을 입력하세요. 그리고 "다음(N)"을 클릭합니다.

인터넷 연결 마법사

사용자 이름

전자 메일을 보내면 보내는 메시지의 보낸 사람 필드에 사용자의 이름이 표시됩니다.
보낸 사람 필드에 표시할 이름을 입력하십시오.

표시 이름(D):

예: 홍길동

< 뒤로(B) 다음(N) > 취소

4. "전자 메일 주소(E) : " 부분에 "신청하신 ID@dku.edu"를 입력합니다.

그리고 "다음(N)"을 클릭합니다.

인터넷 연결 마법사

인터넷 전자 메일 주소

사용자의 전자 메일 주소는 다른 사람이 사용자에게 전자 메일 메시지를 보낼 때 사용하는 주소입니다.

전자 메일 주소(E):

예: someone@microsoft.com

< 뒤로(B) 다음(N) > 취소

5. 받는 메일 서버에 "mail.dku.edu"

보내는 메일 서버에 "sniper.dku.edu"에 라고 입력합니다.

그리고 "다음(N)"을 클릭합니다.

인터넷 연결 마법사 [X]

전자 메일 서버 이름

받는 메일 서버 유형(S): POP3

받는 메일(POP3, IMAP 또는 HTTP) 서버(I): mail.dku.edu

SMTP는 전자 메일을 보낼 때 사용하는 서버입니다.

보내는 메일(SMTP) 서버(O): sniper.dku.edu

< 뒤로(B) 다음(N) > 취소

6. "계정 이름(A)"에 자동으로 "신청하신 ID"가 표시되어 있습니다.

입력 안하셔도 됩니다.

"암호(P) :" 부분에 신청하신 ID의 암호를 입력하세요.

암호는 "*****"처럼 입력됩니다.

그리고 "다음(N)"을 클릭합니다.

인터넷 연결 마법사 [X]

인터넷 메일 로그인

인터넷 서비스 공급자가 제공한 계정 이름과 암호를 입력하십시오.

계정 이름(A): 신청ID

암호(P): *****

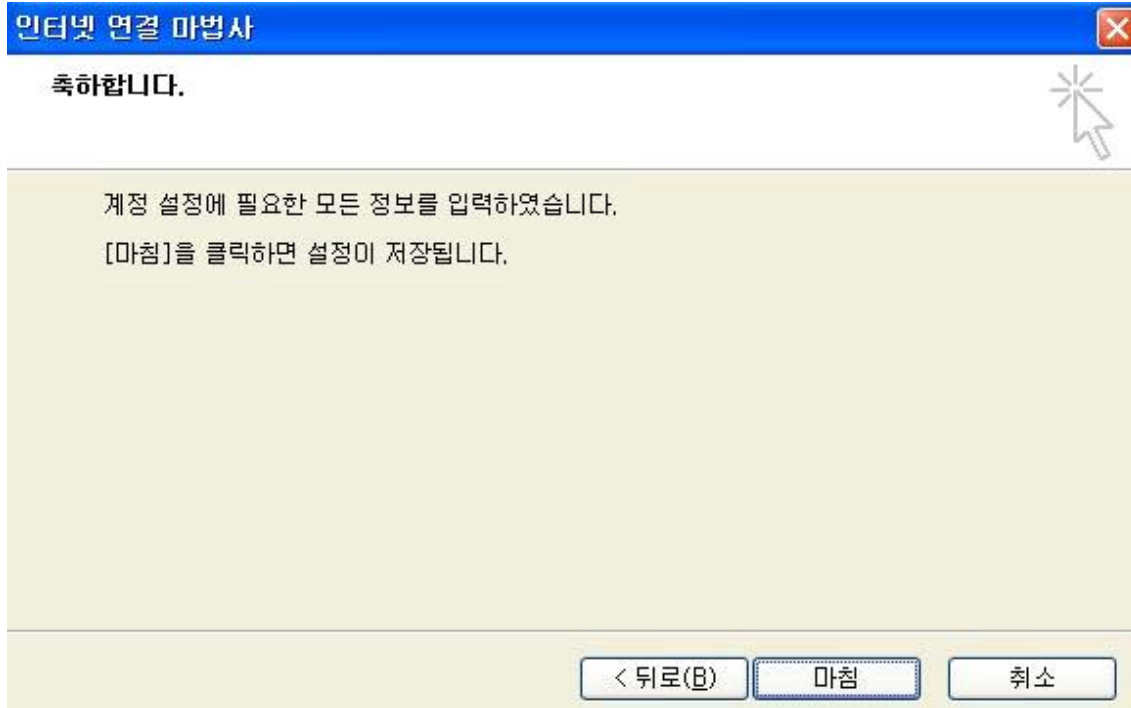
암호 저장(W)

메일 계정에 액세스하기 위해 보안 암호 인증(SPA)을 사용해야 하는 경우. [보안 암호 인증(SPA)을 사용하여 로그인] 확인란을 선택하십시오.

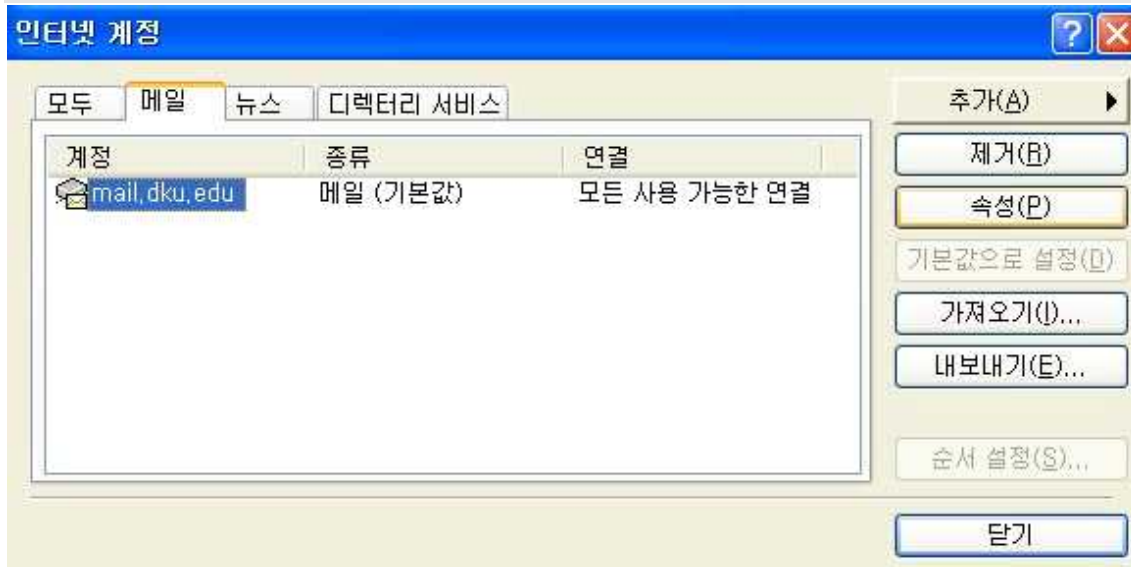
보안 암호 인증(SPA)을 사용하여 로그인(S)

< 뒤로(B) 다음(N) > 취소

7. 마지막으로 "마침"을 클릭합니다.



8. 추가된 계정에서 “속성”을 클릭합니다.



9. “서버”탭에서 보기와 같이 “인증 필요”을 체크합니다.

그 다음 “설정”을 클릭합니다.

※ 보내는 메일 서버에서 “인증 필요”를 꼭 체크해야만 메일을 보낼 수 있습니다.

mail.dku.edu 속성

일반 서버 연결 보안 고급

서버 정보

받는 메일 서버 유형(M): POP3

받는 메일(POP3)(I): mail.dku.edu

보내는 메일(SMTP)(U): sniper.dku.edu

받는 메일 서버

계정 이름(C): yikook

암호(P):

암호 저장(W)

보안 암호 인증을 사용하여 로그인(S)

보내는 메일 서버

인증 필요(V) 설정(E)...

확인 취소 적용(A)

10. “보내는 메일 서버”창에서 보기와 같이 체크합니다.

보내는 메일 서버

로그온 정보

받는 메일 서버와 동일한 설정 사용(U)

로그인 정보(O)

계정 이름(C):

암호(P):

암호 저장(W)

보안 암호 인증을 사용하여 로그인(S)

확인 취소

11. 모든 설정이 끝났습니다.

"인터넷 계정"이라는 창을 닫으시고 Outlook Express를 종료하신 후 다시 재실행하시면 편지 받기가 가능합니다.